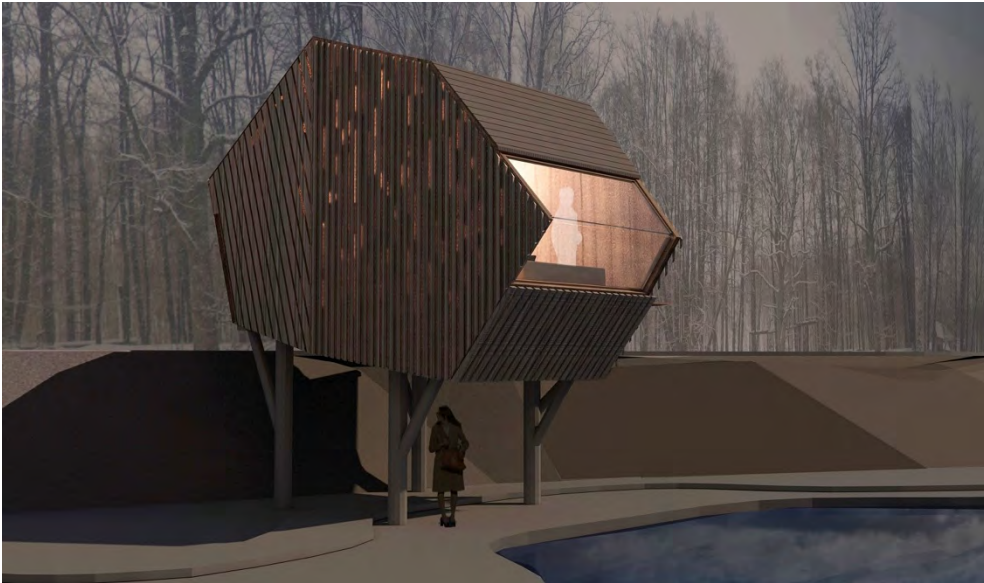


POILSIO NAMELIO DINOZAURO PARKE RADALIŲ K. (KLAIPĖDOS R.) ATVIRAS
ARCHITEKTŪRINIS IDĖJINIS KONKURSAS



Aiškinamasis raštas

153000

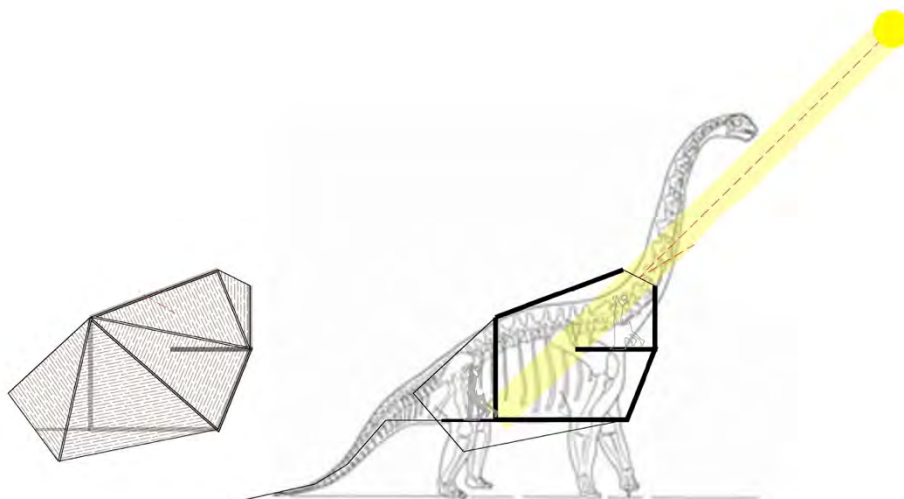
Projektuojamo poilsio namelio teritorija yra Radailių k. Klaipėdos r. ribojasi su vandens telkiniu. Dinozaurų parkui būdingas stačiakampių formų padrikas užstatymas.

Urbanistinės struktūra

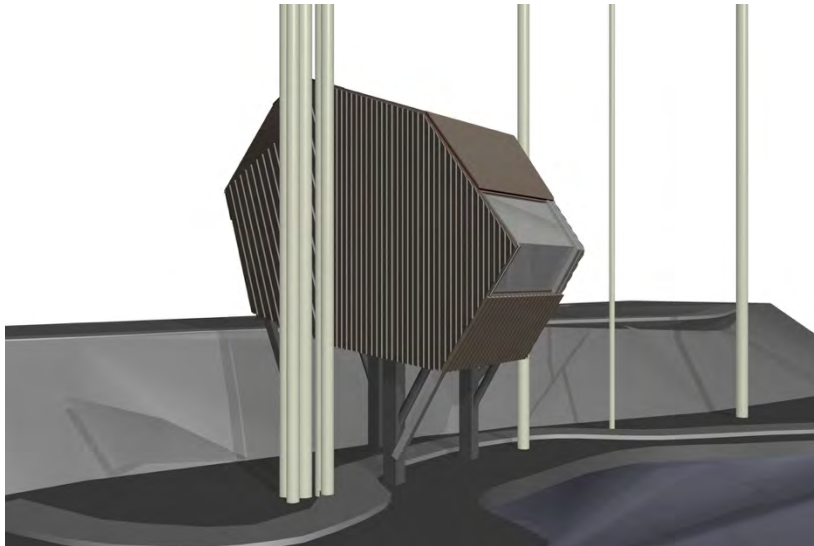
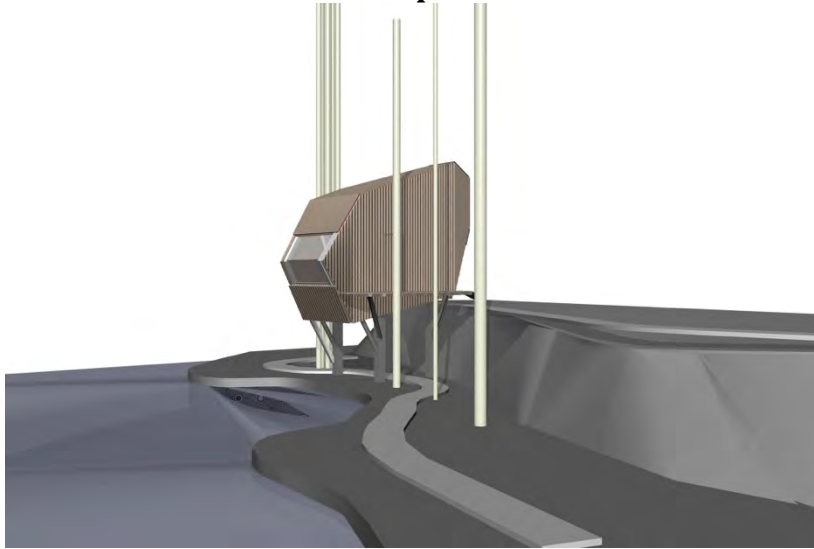
Pastato padėtis orientuota į vandens ir žalumos vaizdus. Namelis pakeltas nuo žemės lygio 3,2 m, norint netrukdyti viešosioms erdvėms ir praėjimui po juo. Komplexas išbaigiamas su nauja poilsio funkcija, taip pritraukiant daugiau lankytojų.

Idėjos schema

Pastato tūrinė idėja kilo iš parko tematikos ir norint namelį integruoti į nuostabią gamtinę aplinką, sukurti atraktyvią funkciją.



Tūrinis erdvinis sprendimas

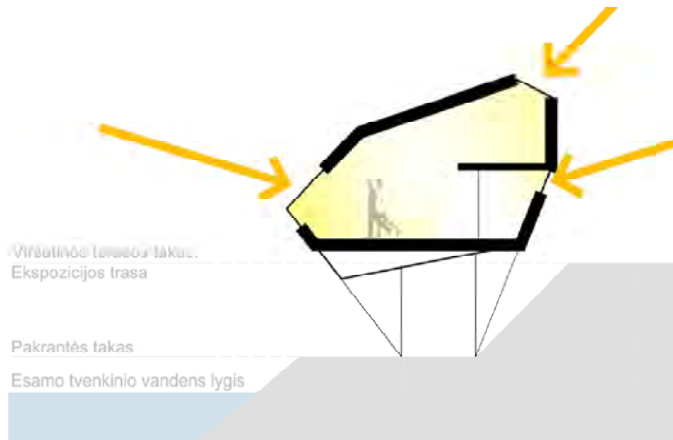


Funkcija

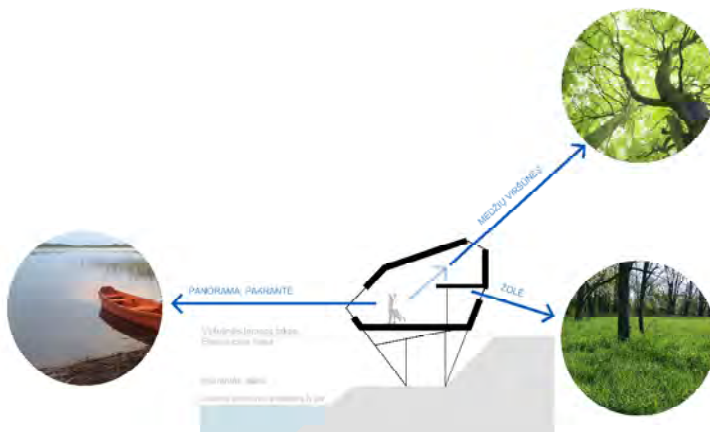
Patekimas į namelį formuojamas nuo viršutinės terasos, taip pat galima patekti laipteliais nuo apatinės terasos.

Pirmajame aukšte formuojamas poilsio kambarys ir sanitarinis mazgas. Antrajame aukšte miegamoji zona (žiūrėti planus). Stiklo plokštumos užtikrina natūralų apšvietimą į visas pastato patalpas. Iš poilsio kambario atsiveria vandens telkinio ir aplinkinės teritorijos vaizdai. Sanitariniame mazge formuojamas natūralaus apšvietimo šaltinis- siauras langas. Miegamajame lankytojai galės grožėtis medžių lajų vaizdais.

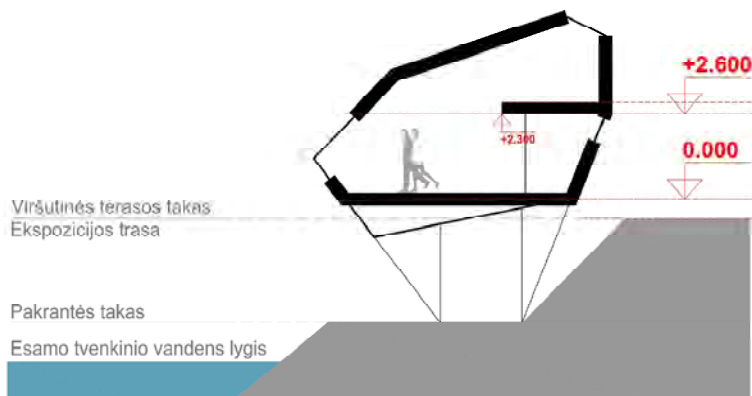
Natūralaus apšvietimo į namelį schema



Atsiveriančių vaizdų schema



Pjūvis



Konstrukcijos ir apdailos medžiagos

Projektuojamo poilsio namelio pamatai- poliniai, laikančios kolonos apvalaus profilio- metalinės. Namelis- medinis karkasinis su apšiltinimu ir impregnuotų atspariu aplinkos poveikiui medinių lentučių apkalimu. Parinktos lokalsios apdailos medžiagos. Medžiagiškumas parinktas norint maksimaliai prisiderinti prie natūralios gamtinės aplinkos ir jau esančio užstatymo. Medinių lentučių apkalimas dažomas elastingai ilgaamžiškais dažais, atspariais atmosferos poveikiui.

Kiekviena fasado plokštuma apkalame kryptingai medinėmis lentutėmis sukuriant tam tikrą faktūriškumą ir šešėlių žaismą.

Konstrukcijų schema. Statybos etapiškumas



Inžinerinės sistemos

Namelis apšildomas elektra. Grindys šildomos. Vandentiekis ir nuotekos atvedamos nuo esamų tinklų. Namelio zonoje inžinerinės sistemos integruojamos po grindimis.

Gerbūvis

Sutvarkoma namelio aplinka. Formuojami nauji laiptai iš apatinės terasos. Visi aplinkiniai medžiai išsaugomi. Rekomenduojame naujai sutvarkyti tiek apatinį, tiek viršutinį tako perimetrą, įrengti lauko apšvietimą prie namelio.

Alternatyvios gamtinės energijos panaudojimas

Papildomai, esant galimybei gali būti panaudoti fotoelementai iš saulės energijos pasigaminti elektrą.

Bendrieji rodikliai:

Pirmo aukšto plotas 16.66 m²

Antresolinės erdvės plotas 9.24 m²

Bendrasis plotas 25.9 m²

Pastato aukštis nuo žemės lygio 7.7 m.

Pastato tūris 98 m³.

Ekonominiai rodikliai:

Namelio statybos kaina: 27.135 Eurų

Skaičiavimai yra atlikti remiantis „Statinių statybos skaičiuojamųjų kainų palyginamieji ekonominiai rodikliai“. (Tikslinti darant techninį darbo projektą).